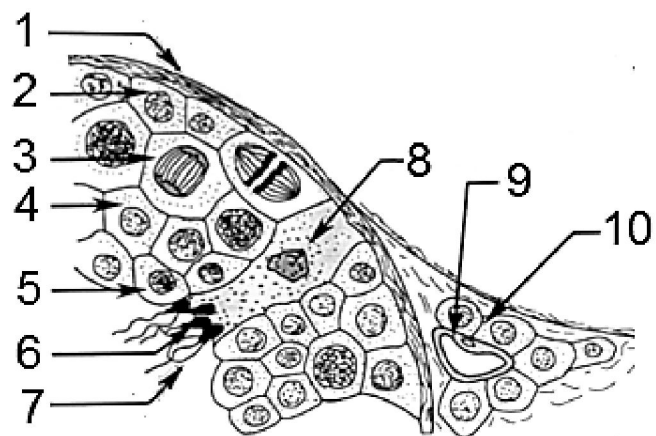
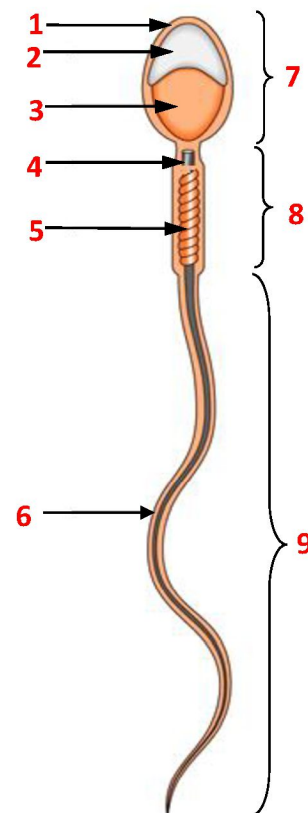


Schéma d'une coupe longitudinale d'un testicule

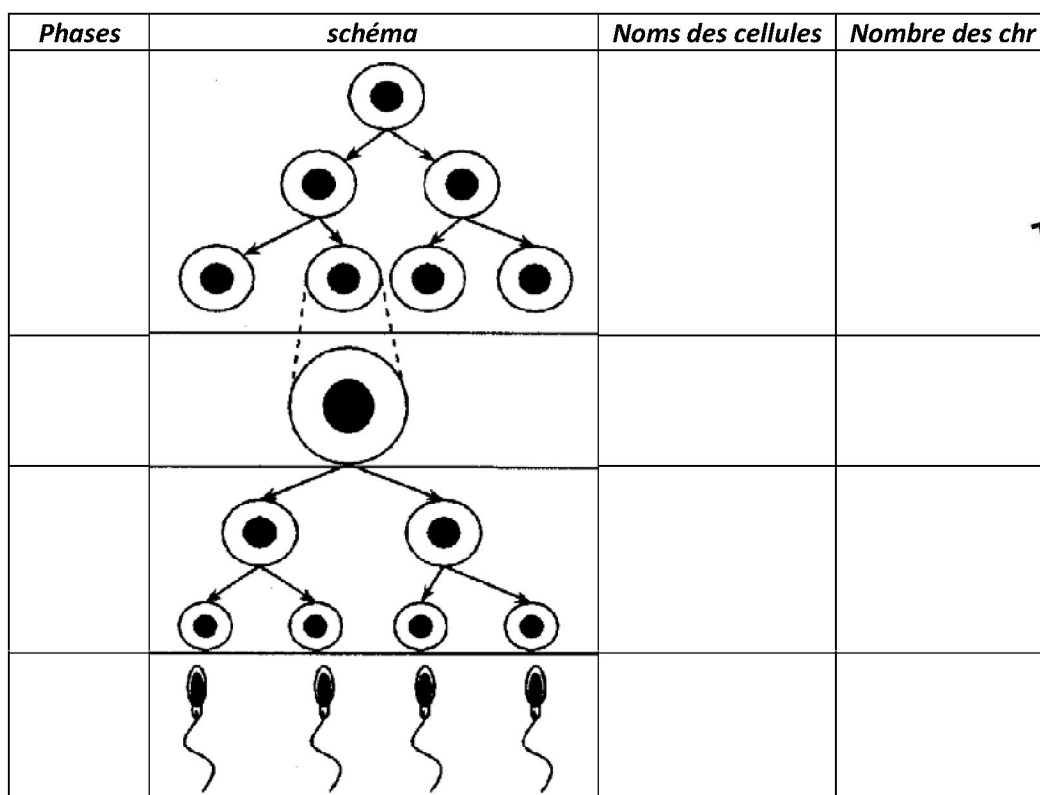
Une coupe transversale de testicule.
Légendez le schéma suivant:



Structure et particularités du spermatozoïde.
Légendez le schéma suivant:



		Rapport entre les particularités et la fonction
Caractéristiques cytologiques		
Caractéristiques chromosomiques		



Fonction endocrine des testicules

Expériences	Résultats	Conclusions
1) Ablation des testicules d'un rat jeune impubère (castration).	L'animal reste impubère.	
2) Ablation des testicules d'un rat adulte (castration).	<ul style="list-style-type: none"> * Stérilité. * Atrophie du tractus génital. * Régression des caractères sexuels secondaires. 	
3) Greffe d'un fragment du testicule au même rat sous la peau du cou.	<ul style="list-style-type: none"> * Stérilité. * Restauration des caractères sexuels secondaires. 	
4) Injections quotidiennes d'extraits testiculaires au rat castré (castrat).	<ul style="list-style-type: none"> * Stérilité. * Restauration des caractères sexuels secondaires. 	
5) On irradie les testicules d'un rat adulte aux rayons X : destruction des tubes séminifères, le tissu interstitiel reste intact.	<ul style="list-style-type: none"> * Stérilité. * Maintien des caractères sexuels secondaires et du tractus génital. 	
6) On extrait à partir des testicules irradiés une hormone : La Testostérone . Puis on l'injecte à des rats castrés.	<ul style="list-style-type: none"> * Stérilité. * Restauration et maintien des caractères sexuels secondaires et du tractus génital. 	